



Architektura starożytnych Azteckich miast stała się inspiracją do stworzenia serii płytek MEXICANA o uniwersalnym zastosowaniu. Ich wyjątkowa struktura i bogata paleta barw, staną się ozdobą każdej elewacji, ogrodzenia czy obudowy kominka. Produkowane na bazie kruszyw mineralnych i cementu, oprócz walorów wizualnych charakteryzują się wysoką odpornością na mróz i uszkodzenia.





uniwersalna



mrozoodporna



płytki i narożniki



wymaga impregnacji

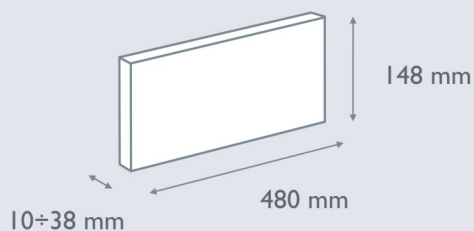
STEGU®

KAMIEŃ DEKORACYJNY MEXICANA

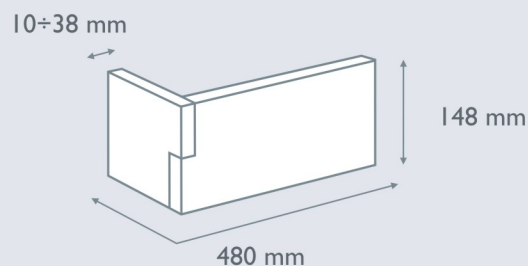
NORMA: PN-EN 1520:2005



PŁYTKA

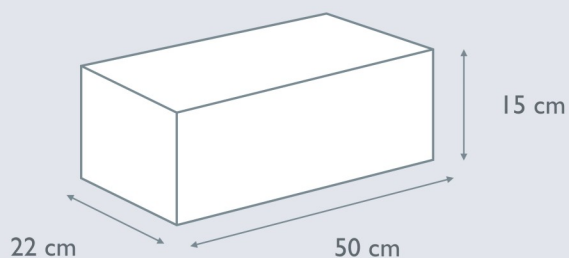


NAROŻNIKI



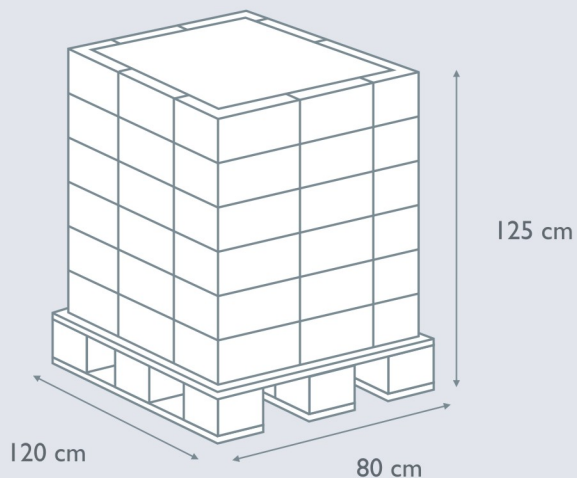
Narożnik składa się z 2 lub 3 osobnych elementów.

OPAKOWANIE



opakowanie	opakowanie zawiera			waga (kg)
	sztuk	bez fugi	z fugą	
płytki	7	0,50 m ²	-	16
narożnik	7	1,00 mb 0,50 m ²	-	16

PALETA



paleta	ilość opakowań	waga brutto (kg)
płytki	49	809
narożnik	49	809



płytki 1



narożnik 1



płytki 2



narożnik 2





1



2



3



4

WSKAZÓWKI WYKONAWCZE

- Przed przystąpieniem do prac należy dokładnie zmierzyć pomieszczenie, obliczyć powierzchnie do wyklejenia i zakupić o 10% więcej materiału oraz odpowiednią ilość gruntu, kleju, fugi w przypadku płytek fugowych oraz impregnatu zabezpieczającego.
- Jeżeli istnieje możliwość zakupu narożników do obliczonej ilości należy zakupić o 5% więcej na odpady. Zakupienie jednorazowo potrzebnej ilości wszystkich materiałów daje gwarancję powtarzalności koloru płytek oraz fugi.
- Różnice w kolorach i rozmiarach pomiędzy elementami w jednym kartonie są celowe i dodają elewacji naturalnego wyglądu.
- Płytki należy dobierać z kilku kartonów jednocześnie w celu jednolitego rozmieszczenia odcienia.
- Temperatura otoczenia w trakcie klejenia i 48 godzin po klejeniu, nie powinna być niższa niż +5°C i wyższa niż +25°C.
- Poszczególne informacje nie mają zastosowania do niektórych typów płytek dla tego należy przed klejeniem dokładnie przeczytać instrukcje na opakowaniu.
- STEGU® Firma nie ponosi odpowiedzialności za nieprawidłowy montaż płytek na ścianie, a reklamacje dotyczące rozmiarów i kolorów po montażu nie będą uwzględniane.

POLECANE AKCESORIA



podkład



STEGU GRUNT

klej



MULTIELASTIK lub ELASTIK

impregnat



ŻYWY KOLOR DO KAMIENIA

UWAGA: STEGU® sp. z o.o. nie ponosi odpowiedzialności za nieprawidłowy montaż płytek na ścianie, a reklamacje dotyczące rozmiarów i kolorów po montażu nie będą uwzględniane.

płytki 3



narożnik 3



płytki 4



narożnik 4





MEXICANA

INSTRUKCJA MONTAŻU

STEGU®

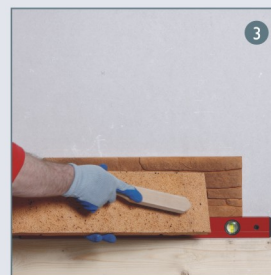
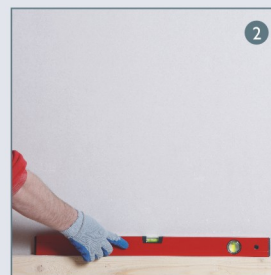
PODŁOŻE

- Wszystkie podłoża przed klejeniem powinny być właściwie wysezonowane, mieć odpowiednią nośność, stałą i jednolitą strukturę, oraz być równe, suche i oczyszczone z resztek farb, środków antyadhezyjnych i smarów - powłoki niestabilne należy usunąć.
- Przed klejeniem należy ścianę w miarę potrzeby wyrównać zaprawą wyrównującą
- Podłoże należy zagruntować środkiem np. STEGU Grunt.
- Podłoże musi być dostatecznie stabilne, przenoszące obciążenia jak np. ściany wykonane z betonu, gazobetonu, cegły, bloczków typu „Ytong” itp.



KLEJENIE

- Ze względu na kształt płytki klejenie można rozpocząć od dowolnego miejsca. Wyklejanie należy rozpoczynać od wyklejenia narożników, lub miejsc najbardziej widocznych – unikając nieładnych łączeń w miejscach reprezentacyjnych.
- Na powierzchni należy nakreślić linię określającą POZIOM BAZOWY, w przypadku pełnej elewacji należy wykreślić linie zamkniętą wokół całego domu.
- Klejona powierzchnia płytki wymaga usunięcia nalotu powstałego w trakcie produkcji za pomocą np. szpachelki, szczotki drucianej lub ryżowej!
- Zaleca się klejenie od dołu, opierając pierwszy rząd płytek na podłożu. W przypadku braku równego, poziomego podparcia dla płytek, klejenie rozpoczynamy od ustawienia za pomocą poziomicy i łaty poziomego wyjściowego, od niego rozpoczynamy klejenie.
- Uwaga, ze względu na ciężar płytek, pierwszy rząd płytek należy podeprzeć listwą startową.
- Najlepszy efekt uzyskuje się klejąc płytki przesunięte względem siebie. (Nie należy kleić płytek jedna pod drugą).
- Klej MULTIELESTIK lub ELASTIK nakładamy za pomocą pacy zębatej na ścianę (poziomo) i równocześnie na płytkę (pionowo) tak aby nałożony klej przy układaniu płytek „się krzyżował”.
- Po wyklejeniu uzupełniamy brakujący rząd na dole docinając płytki według potrzeb. Cięcie płytek można wykonywać tarczą diamentową lub tarczą do kamienia.



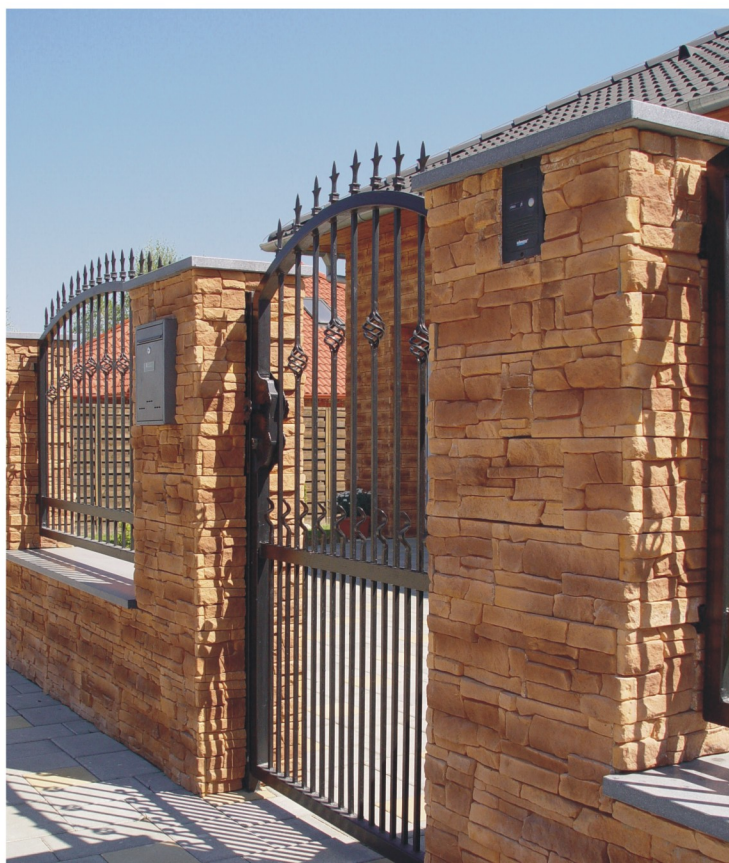
KONSERWACJA

- Po dokładnym wyschnięciu (ok. 14 dni), należy zabezpieczyć ścianę na całej powierzchni środkiem ułatwiającym utrzymanie czystości elewacji np. STEGU ŻYWY KOLOR DO KAMIENIA.





MEXICANA



MEXICANA